

## 日本宗教（宗教学5）

### 日本文化の中の宗教

古代からグローバル時代に至る  
宗教のポリティクス

小原 克博

## 授業担当者：小原 克博

同志社大学 神学部・神学研究科 教授

同志社大学 良心学研究センター センター長

☞ <http://ryoshin.doshisha.ac.jp>

一神教学際研究センター長（2010-2015年）、京都・宗教系  
大学院連合 議長（2013-2015年）を歴任。

宗教倫理学会会長、京都市民医連中央病院 倫理委員会 委員長

## 授業担当者：小原 克博

専門はキリスト教思想、宗教倫理学、一神教研究

先端医療、環境問題、性差別などをめぐる倫理的課題や、宗教と政治の関係、および、一神教に焦点を当てた文明論、戦争論に取り組んでいます。著書に『宗教のポリティクス—日本社会と一神教世界の邂逅』（見洋書房）、『神のドラマトウルギー—自然・宗教・歴史・身体を舞台として』（教文館）、『原理主義から世界の動きが見える—キリスト教・イスラーム・ユダヤ教の真実と虚像』（共著、PHP研究所）『キリスト教と現代—終末思想の歴史的展開』（共著、世界思想社）などがあります。

## Overview

講義概要

宗教と文化

文化としてのアニメ、マンガ

アニメの中のアニミズム

## 講義概要（シラバスより）

この授業では、日本宗教の成り立ちやその基本的な思想・世界観を学びます。その際、古代世界からグローバル世界までを時代背景として、日本宗教が文化や政治とどのような相互関係にあったのかを考えていきます。

## 講義概要（シラバスより）

みなさんは日本の宗教について、どの程度知っているでしょうか。たとえば、客人のために京都・奈良観光をすることになったと考えてみてください。八坂神社、北野天満宮、東大寺などに客人を連れて行くことはできるでしょう。しかし、そこでそれぞれの観光地（宗教施設）を眺める以外に、みなさんはどのような歴史的・宗教的知識を語ることができるでしょうか。神社仏閣は、それが根ざしている宗教的伝統をシンボライズしたものです。日本宗教についての基礎知識を身につけることによって、みなさんは、身の回りにある歴史的建造物や芸術について、より深く理解し、また語るができるようになるはずです。

## 講義概要（シラバスより）

この授業では伝統的な日本宗教として、神道、仏教、儒教、道教、民俗宗教を取り上げます。仏教、儒教、道教は中国・朝鮮半島経由で日本に入ってきた外来宗教ですが、それ以前にあった日本の土着の伝統と相互に影響を及ぼし合いながら、日本宗教の多様性と一体性を形成してきました。また、古代世界の頃から、宗教は共同体や社会と深い関係を持っています。仏教が国教的役割を果たした時代もありました。宗教の教えの側面だけでなく、宗教のポリティクスについても、この授業では重点的に扱っていきます。

## 講義概要（シラバスより）

明治期以降、日本社会は欧米の視線を強く意識することになり、それは日本宗教にも大きな影響をもたらしました。キリシタン弾圧以降、キリスト教との再度の接触も、この時期に本格的に始まります。時代の変化の影響を受ける形で、多くの新宗教も誕生し、現代の日本宗教の重要な一部を占めるようになっていきます。この授業では、新旧の日本宗教を一国史の中で自閉的に語るのではなく、世界的な比較の視点から展望していきます。

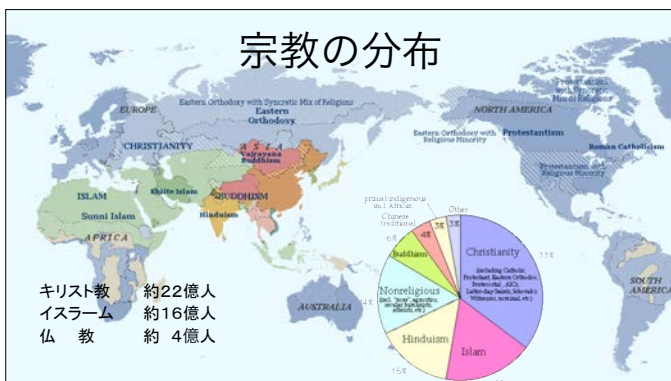
## 講義概要（シラバスより）

キリスト教をはじめとする一神教の伝統は、日本宗教とはかなり異なる性格を持っています。しかし、そうした一神教の歴史観や自然観をも視野に入れることによって、日本文化に根ざした歴史観や自然観を、より客観的に見ることができるようになります。この授業では、そうした比較宗教学視点を通じて、そもそも「宗教」とは何なのか、ということについても理解を深め、グローバル社会における日本宗教の語り方を考えていきます。

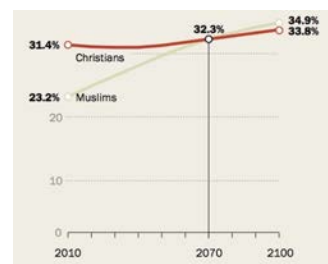
## 講義概要（シラバスより）

現代の日本社会は、あまり宗教的ではないと言われます。しかし、その一方で、霊魂やあの世（来世）の存在は当たり前のように受けとめられています。たとえば、日本の漫画やアニメには、しばしば日本の伝統的宗教観が反映されています。授業では漫画やアニメなども素材として利用していく予定です。

## 宗教の分布

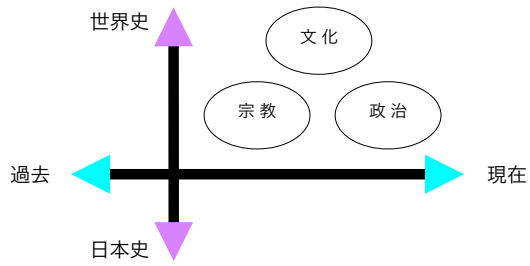


## Projected Christian and Muslim Shares of the Global Population, 2010-2100



Pew Research Center

## この授業の特徴



## 授業の構成

1	導入	
2-8	日本宗教の形成と展開	(現代) 宗教の風景 (古代) 神々の世界 (古代) 仏教以前、仏教伝来 (中世) 平安時代の宗教 (中世) 鎌倉仏教 (中世) 禪とその文化 (近世) 近世の宗教 <div style="text-align: right; border: 1px solid black; padding: 2px;">Facts</div>
9-14	近現代における日本宗教	宗教を規定する政治力学 近代日本における政教分離の形成と構造 一神教と多神教をめぐるディスコースとリアルポリテイク 宗教の多元化と多元主義 信仰の土着化とナショナリズムの相関関係 現代社会における宗教の役割 <div style="text-align: right; border: 1px solid black; padding: 2px;">Theories</div>

## 参考文献

小原克博『宗教のポリテイクス——日本社会と一神教世界の邂逅』晃洋書房、2010年。

講義後半の各回が、本の各章に対応している。



## 【重要】授業用ページ

小原克博 On-Line <http://www.kohara.ac/>

授業用資料は、このサイトの「教育活動」→「講義概要・シラバス」→「日本宗教」にアップします（遅くとも月曜日早朝にはアップ）。紙による資料の配布はありません。

事前に授業用資料をダウンロードして、授業に出席してください。大学でチェックする場合には、必ずリロード（再読み込み）してください。

## 成績評価基準

成績：出席（30%）+ 期末試験（70%）

10分以上の遅刻は出席としませんのでご注意ください。交通遅延等、不可避の事情があった場合には証明書を提出していただければ考慮します。

就職活動等も一定の配慮をしますが、原則的に、事前に証明書等を提出するようにしてください。

## 宗教と文化



## 宗教と文化

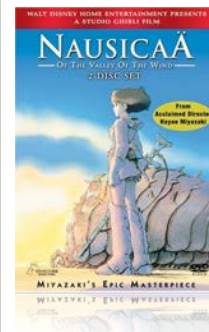
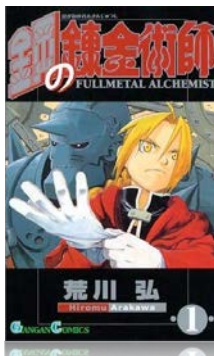
Religion as ultimate concern is the meaning-giving substance of culture, and culture is totality of forms in which the basic concern of religion expresses itself. In abbreviation: religion is the substance of culture, culture is the form of religion.

Paul Tillich, *Theology of Culture*, 1964, p.42

Traditional religion is the substance of traditional culture, traditional culture is the form of traditional religion.

New religiosity is the substance of popular/sub culture, popular/sub culture is the form of new religiosity.

## 文化としてのマンガ、アニメ



# アニメの中のアニミズム



## アニミズム Animism



## 動物供養

Memorial Service for Animals





KFCでは、毎年、関係者が一堂に会して、鶏への感謝と供養のために「チキン感謝祭」を執り行っています。東日本の関係者は東京に、西日本の関係者は大阪に会して実施しております。

KFCでは、おいしく安全で健康的なチキンをお客様にご提供するために、たくさんの関係者が日々、情熱をもって取り組んでいます。

大事に育て、丁寧にカットし、安全に店舗に届け、1ピースずつしっかりと手づくり調理するKFCのオリジナルチキンは、1羽1羽、大切に取扱い、おいしいフライドチキンとなっているのです。

チキン感謝祭は、その関係者が一堂に会して、鶏に感謝するとともに供養する祭事です。

人間・動物・自然の「共生」

人間と動物の対称性の崩壊

高度産業社会の中で、人間は動物や自然と「和解」  
することができるのか？